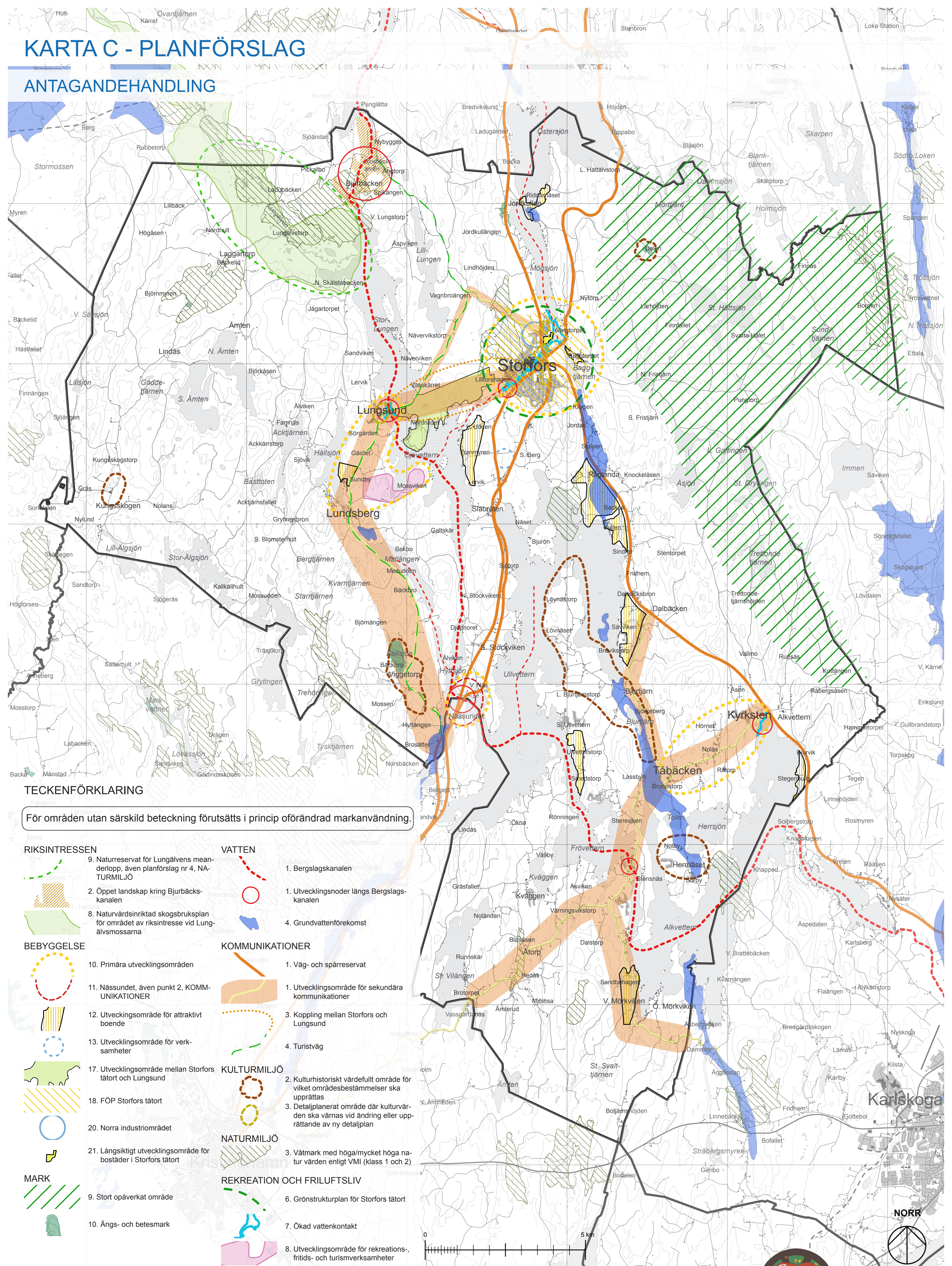


KARTA C - PLANFÖRSLAG

ANTAGANDEHANDLING



TECKENFÖRKLARING

För områden utan särskild beteckning förutsätts i princip oförändrad markanvändning.

RIKSINTRESSEN

- 9. Naturreservat för Lungälvens meanderlopp, även planförslag nr 4, NATURMILJÖ
- 2. Öppet landskap kring Bjurbäckskanalen
- 8. Naturvårdsinriktad skogsbruksplan för området av riksintresse vid Lungälvmossarna

BEBYGGELSE

- 10. Primära utvecklingsområden
- 11. Nässundet, även punkt 2, KOMMUNIKATIONER
- 12. Utvecklingsområde för attraktivt boende
- 13. Utvecklingsområde för verksamheter
- 17. Utvecklingsområde mellan Storfors tätort och Lungsund
- 18. FÖP Storfors tätort
- 20. Norra industriområdet
- 21. Långsiktigt utvecklingsområde för bostäder i Storfors tätort

MARK

- 9. Stort opäverkat område
- 10. Ängs- och betesmark

VATTEN

- 1. Bergslagskanalen
- 1. Utvecklingsnoder längs Bergslagskanalen
- 4. Grundvattenförekomst

KOMMUNIKATIONER

- 1. Väg- och spårreservat
- 1. Utvecklingsområde för sekundära kommunikationer
- 3. Koppling mellan Storfors och Lungsund
- 4. Turistväg

KULTURMILJÖ

- 2. Kulturhistoriskt värdefullt område för vilket områdesbestämmelser ska upprättas
- 3. Detalplanerat område där kulturvården ska värnas vid ändring eller upprättande av ny detalplan

NATURMILJÖ

- 3. Våtmark med höga/mycket höga naturvärden enligt VMI (klass 1 och 2)

REKREATION OCH FRILUFTSLIV

- 6. Grönstrukturplan för Storfors tätort
- 7. Ökad vattenkontakt
- 8. Utvecklingsområde för rekreations-, fritids- och turismverksamheter

ÖVERSIKTSPLAN 2013 STORFORS KOMMUN

SKALA 1:50 000 (A1) Antagen av kommunfullmäktige 2013-04-11 § 9
 SKALA 1:100 000 (A3) Laga kraft 2013-05-14



NORR

